



Chariot à direction par chaîne



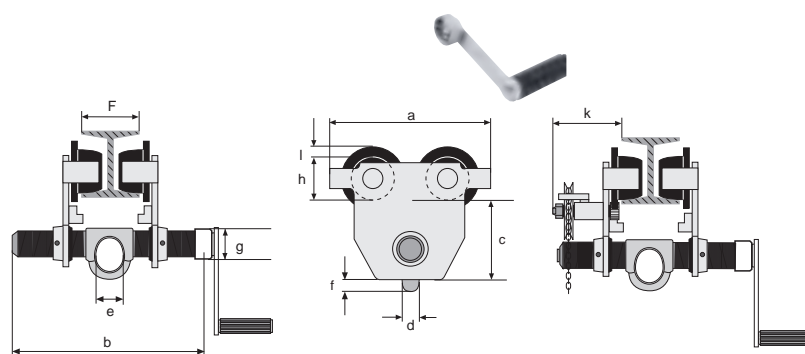
Chariot à direction par poussée



Chariot à direction par poussée 10 t

Gamme chariots porte palan : CMU 0,5 à 5 tonnes

- Flasque largement dimensionnés
- Plage de réglage sur fer large
- Galets acier montés sur roulements à billes
- Traverse à double filetage avec œillet de suspension fermé
- Blocage de la traverse en rotation, après réglage
- Butoirs en acier plié faisant office d'anti-dérailleurs
- Anti-basculeurs soudés sur flasques
- Hauteur perdue très réduite
- Montage et réglage sur fer rapides et faciles grâce à la manivelle (livrée en standard)



• Conforme Directive Machine 98/37/CEE
• Norme européenne EN 292 (Equipements de sécurité)

10 et 20 tonnes**

- Galets avec roulements à billes
- Facilité de réglage sur poutre
- Dispositif antichute et écrou de sécurité
- Modèle CMU 20t : direction par chaîne uniquement

Code	Modèle	CMU	Dimensions										F traverse 1 (mm)	F traverse 2 (mm)	Rayon de courbure mini (mm)	Effort théorique sur chaîne (N)	Poids chariot par poussée (kg)	Poids chariot par chaîne (kg)
			a (mm)	b*** (mm)	c (mm)	d (mm)	e (mm)	f (mm)	g (mm)	h (mm)	i (mm)	k (mm)						
500	500 kg	225	324	88	16	25	16	27	62	15	*	50-220	220-300	900	*	8,5	-	
1000	1000 kg	252	334	103	17	30	17	30	62	15	100	58-220	220-300	1000	55	10,5	19	
2000	2000 kg	300	342	127	21	40	18	38	80	18	120	66-220	220-300	1200	100	18	22,5	
3000	3000 kg	360	358	177	21	48	18	45	97	15	135	74-220	220-300	1300	75	32	37,5	
5000	5000 kg	400	372	192	31	58	23	52	110	20	145	90-220	220-300	1400	120	48,5	55	

* Ce modèle n'existe qu'en direction par poussée

** Pour les modèles 10 et 20 T, nous consulter pour la fiche d'encombrement

*** Traverse 1

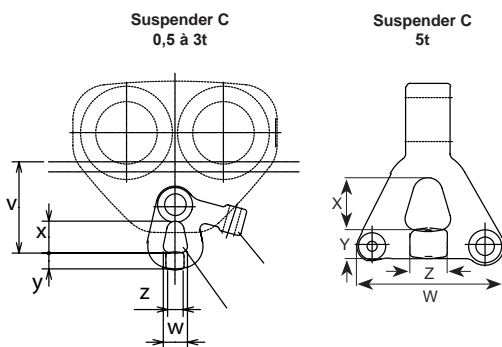
Chariots à translation libre



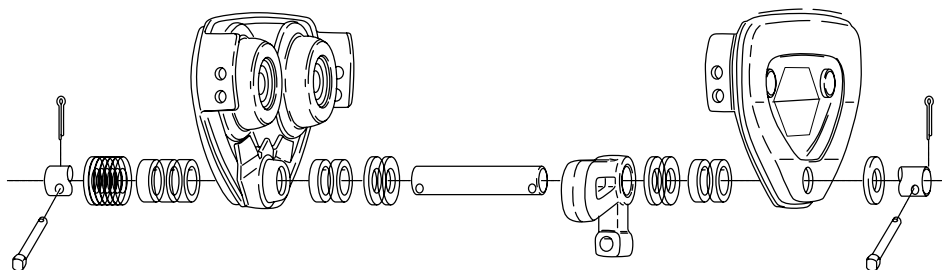
Type TSP
500 à 3000 kg



Type TSP
5000 kg



- Equipé de taquets anti-chute.
- Direction aisée sur la cornière du profilé.
- Poids léger.
- Construction robuste tout en acier.
- Exécution soignée.
- Les chariots porte-palan KITO TS s'adaptent facilement à différentes grandeurs de profilés par simple déplacement des bagues d'écartement. Il sont également livrables pour des profilés à ailes larges. Une répartition uniforme de la charge est assurée grâce aux deux flasques mobiles. Les galets équipés de roulements à billes ou à rouleaux permettent une direction aisée.
- Ils sont équipés d'une butée d'arrêt en caoutchouc.



Réf.	CMU (t)	Largeur de fer (mm)		Rayon de courbure min. (mm)	Poids net (kg)		V (mm)	W (mm)	X (mm)	Y (mm)	Z (mm)	Code art.
		Standard	Option W 30*		TSP	TSG						
TSP005	-	0,5	50 à 163	164 à 305	1100*	4,5	-	93	26	33	14	
TSP010	TSG010	1	58 à 163	164 à 305	1300*	8	12	106	28	37	18	
TSP020	TSG020	2	82 à 204	205 à 305	1500	14	19	129	32	40	22	
TSP030	TSG030	3	82 à 204	205 à 305	1700	23	27	169	40	48	24	
TSP050	TSG050	5	100 à 204	205 à 305	2300	50	56	228	60	70	33	

Autres capacités sur demande.
Poids net seulement pour largeur de fer standard.
*largeur de fer minimum pour rayon de courbure : 0,5t = 57 mm; 1t = 73 mm; 3t = 89mm.

Chariots à translation mécanique



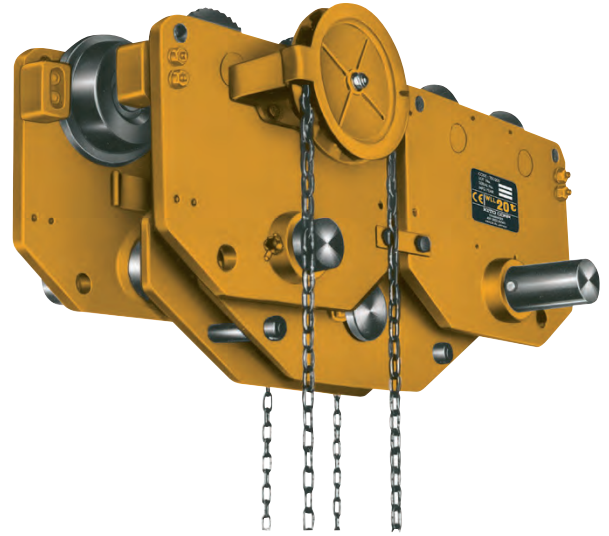
Type TSG

1000 à 3000 kg



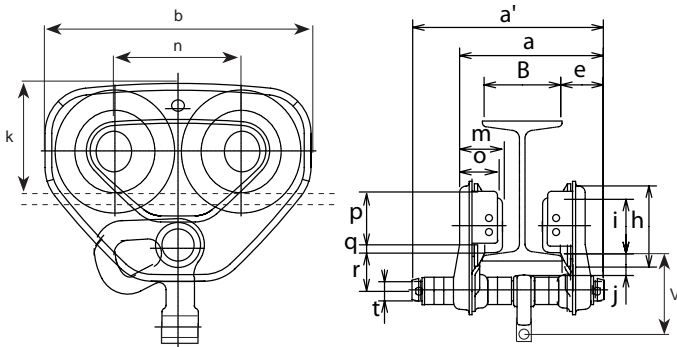
Type TSG

5000 à 10000 kg



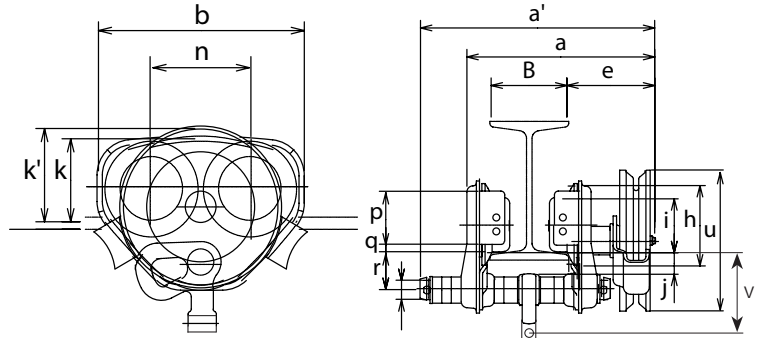
Type TSG

15000 kg et plus



Chariot à translation libre

Type TSP



Chariot à translation mécanique

Type TSG

CMU (t)	a max. (mm)	a' (mm)	b (mm)	e (mm)	h (mm)	i (mm)	j (mm)	k (mm)	k' (mm)	m (mm)	n (mm)	o (mm)	p (mm)	q (mm)	r (mm)	t (mm)	u (mm)	v (mm)	w (mm)	x (mm)	y (mm)	z (mm)
0,5	-(173)	-(204)	182	-(46)	82	60	19	76	-	45	84	42	54	10	38	22	-	93	26	33	14	14
1	275 (215)	309 (249)	236	116 (56)	106	71	28	95	106	56	112	50	69	10	50	25	183	106	28	37	18	18
1,5	349 (264)	385 (300)	280	154 (69)	127	85	34	112	109	71	131	63	83	10	62	32	183	129	32	40	22	22
2	349 (264)	385 (300)	280	154 (69)	127	85	34	112	109	71	131	63	83	10	62	32	183	129	32	40	22	22
2,5	359 (280)	398 (320)	324	157 (79)	148	100	36	134	114	80	152	74	102	10	68	36	183	144	36	44	27	25
3	359 (280)	398 (320)	324	157 (79)	148	100	36	134	114	80	152	74	102	10	68	36	183	168	40	48	24	30
5	376 (273)	400 (297)	400	156 (53)	169	118	47	144	131	81	178	70	104	10	68	54	183	228	40	70	33	36

Données entre parenthèses : pour chariot à translation libre.
 Dimensions a' : pour largeur de poutre standard.
 Dimensions a : pour largeur de poutre maximale en exécution standard.